



# JETSPRAY COMPACT

Luft/Wasser Düsensystem



Luftbefeuchtung und Verdunstungskühlung

 **condair**



# Einfach zu installierender Direktraumbefeuchter mit einer Befeuchterleistung von bis zu 30 kg/h

**Vollständig montiert, einfach zu installieren**  
Standardmässig mit zwei Düsen geliefert, ist das Gerät vormontiert und einsatzbereit.

## Hygrostat mit Display



Ermöglicht die Einstellung und Überwachung der gewünschten Raumluftfeuchtigkeit, die wiederum die Leistung des Befeuchters steuert.

## Elektrischer Anschluss

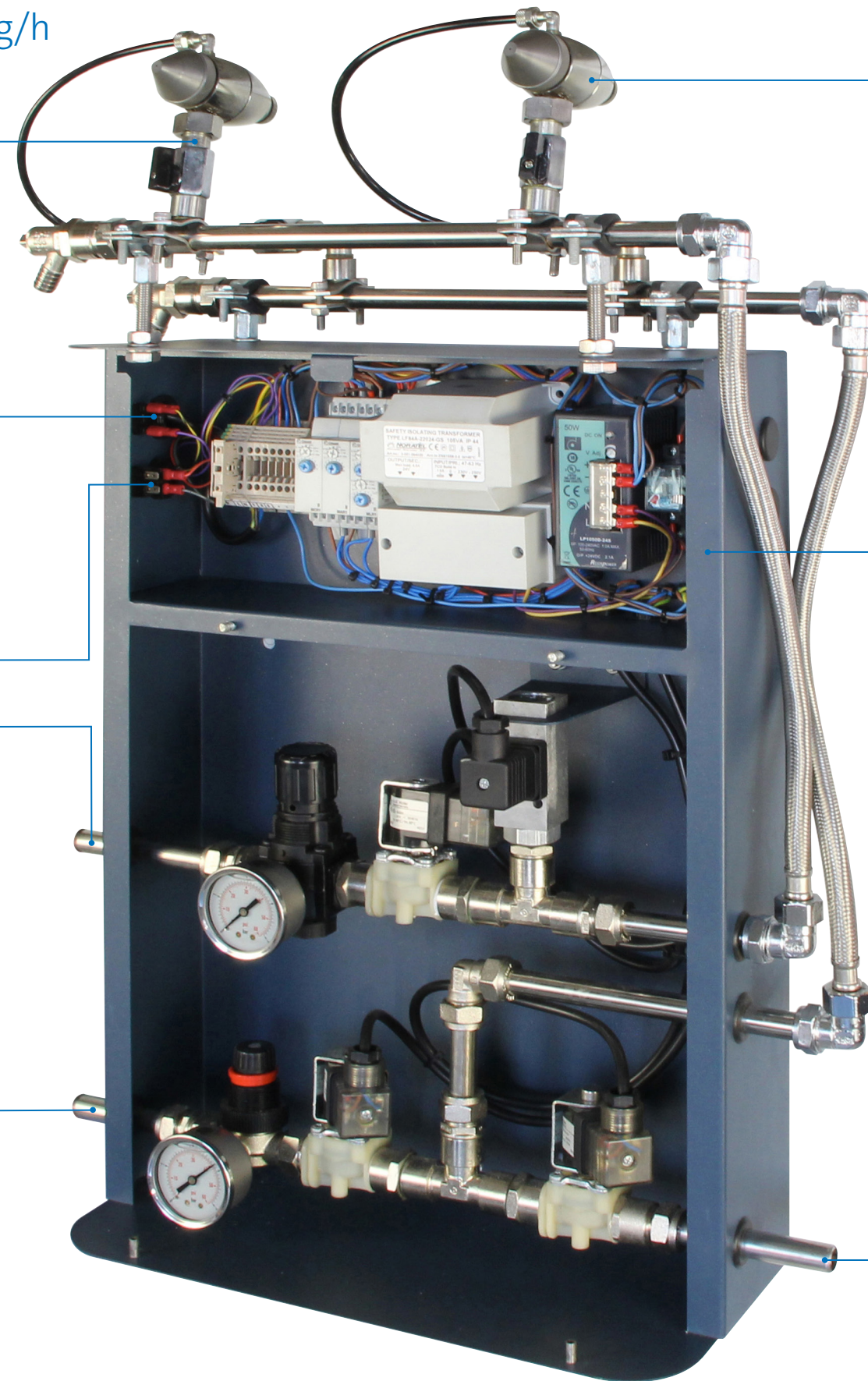
## Luftanschluss

Die Druckluft sorgt für eine schnelle Verdunstung der Aerosole, ohne die Gefahr von Tropfenbildung.

## Wasserversorgung



Optionaler antibakterieller PureFlo-Filter zur Bekämpfung von mikrobiellem Wachstum, zusammen mit einem 5-Mikron-Partikelfilter.

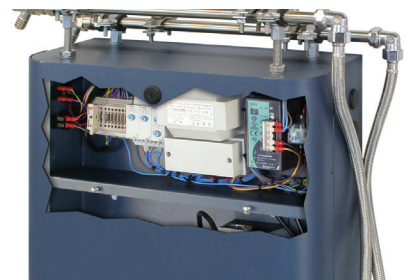


## Selbstreinigende Düsen



Ein integrierter Stift verhindert Verstopfungen, was zu einem zuverlässigen Betrieb im industriellen Bereich führt. Die Düsen sind in verschiedenen Leistungsstufen erhältlich und können in horizontaler und vertikaler Richtung verstellt werden.

## Gehäuse



Standardmässig mit Schutzart IP54, wobei alle Innenteile für Betrieb und Wartung leicht zugänglich sind. Die elektrischen Komponenten sind in einem separaten Bereich oberhalb der Wasser- und Luftleitungen untergebracht.

## Hygiene

Zu den fortschrittlichen Hygienemerkmalen gehören die Spülung der Wasserleitungen bei der Inbetriebnahme, die tägliche Spülung und die vollständige Entleerung der Wasserleitungen bei Nichtgebrauch.

## Abfluss

## JETSPRAY COMPACT

Luft/Wasser Düsensystem

Der JetSpray Compact ist ein einfach zu installierender Direktraumbefeuchter für bis zu 30 kg/h Anforderung. Da er vormontiert ist, ist keine Installation zusätzlicher Düsen oder zugehöriger Rohrleitungen erforderlich.

Der Betrieb mit Druckluft ermöglicht einen sehr zuverlässigen Betrieb in staubreichen Industrieumgebungen, ohne die Gefahr von Tropfenbildung. Damit ist der JetSpray Compact ideal für den Einsatz in der Textil-, Lebensmittel-, Tee-, Tabak- und Druckbranche geeignet.

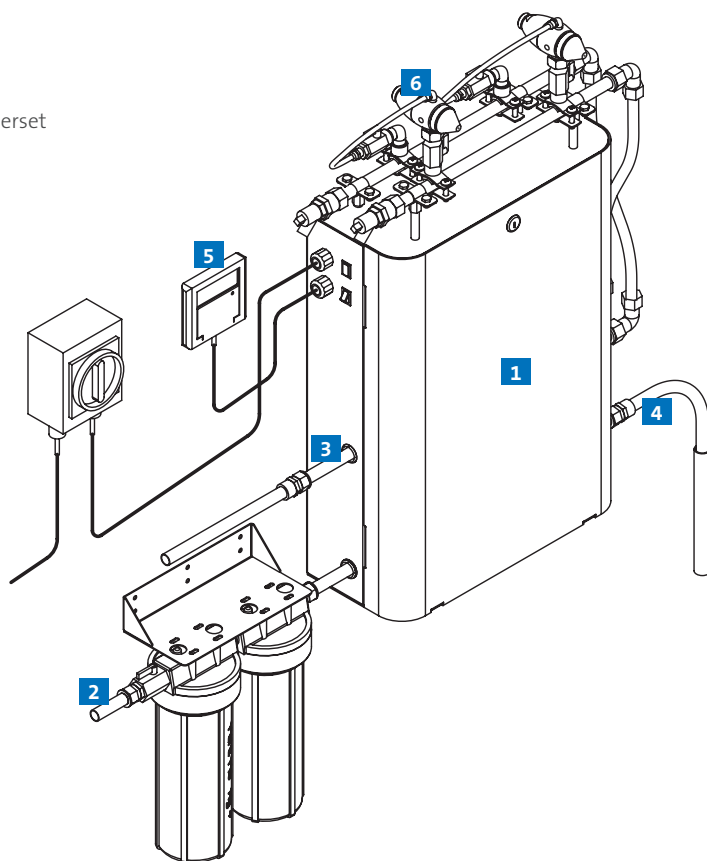
Zusätzlich zum zuverlässigen Betrieb sorgen fortschrittliche Hygieneigenschaften auch für einen sicheren Betrieb des Luftbefeuchters. Die Wasseraufbereitung und die Spül- und Ablasszyklen minimieren das Risiko von mikrobiellem Wachstum im System.

## Systemübersicht

- 1 Gehäuse (IP54 Schutz)
- 2 Wasserversorgung mit optionalem antibakteriellem Filterset
- 3 Einlass Druckluft
- 4 Abfluss
- 5 Condair CHR Hygrostat mit Display (optional)
- 6 Düsen (2x)

## Weitere Optionen

- Raumhygrostat
- Druckerhöhungspumpe und Tank
- UO-Wasserfilter



## Technische Daten

	JS60C-5	JS60C-7	JS60C-9	JS60C-11	JS60C-13	JS60C-18	JS60C-24	JS60C-30
Leistung (kg/h)	5	7	9	11	13	18	24	30
Regelgenauigkeit	±4 % r. F.							
Regelung	Ein/Aus							
Dimensionen (BxHxT)	380 x 740 x 167 mm							
Gewicht	18 kg							
Stromversorgung	120VAC/230 VAC 50/60Hz							
Stromverbrauch	0.17 - 0.21 kW    0.7 - 0.87 A							