



## WEG MIT DEM KALK!

Dampf-Luftbefeuchter mit  
einzigartigem Kalk-Management  
Condair **RS**



Luftbefeuchtung, Entfeuchtung  
und Verdunstungskühlung

 **condair**

# Elektrischer Dampf-Luftbefeuchter mit einzigartigem Kalk-Management

## Kalk-Management

Das Kalk-Managementsystem sorgt dafür, dass sich der Kalk von den Heizelementen löst und in den Kalk-Auffangbehälter fällt. Auf diese Weise kann er regelmäßig entfernt werden und die Zeiträume zwischen größeren Wartungsarbeiten werden erheblich verlängert.

## Korrosionsfreier Edelstahl-Zylinder

## Kaltwasserzone schützt

### Zu- und Ablauf vor Verkalkung

In der Nähe der Ein- und Auslassanschlüsse erzeugt die doppelwandige Zylinderkonstruktion des Geräts ein Kaltwasserbecken, das stets unterhalb der Temperatur der Kalkbildung bleibt. Wasserein- und -auslass sind daher vor Kalkablagerungen geschützt.



## Externer Kalk-Auffangbehälter

Die Anordnung des Kalk-Auffangbehälters unter dem Gerät sorgt für sehr guten Zugang. Er kann dort abgenommen und entleert werden, ohne das Gerätegehäuse öffnen zu müssen. Sicherheitsverschuß und Temperaturanzeige sind standard. Wartungsmaßnahmen sind somit einfach, schnell und sicher zu erledigen.



## Flexible Dampfverteilung

mit Dampfschlauch für den Einsatz im Kanal

mit BlowerPack für direkte Raumbefeuchtung



## Intuitiver Touch-Controller

Die innovative Benutzeroberfläche bietet eine intuitive Gerätesteuerung und Diagnostik. Aktuelle Leistungsdaten können vor Ort oder aus der Ferne optional über eine IoT-Verbindung abgerufen werden.

## Umfassende BMS-Anschlussmöglichkeiten

Der Condair RS bietet Anschlüsse an die Gebäudeleittechnik für Modbus RTU oder Modbus TCP sowie BACnet IP oder BACnet MS/TP.

**Modbus®**  
**BACnet**  
(BTL zertifiziert)

Allwetter-Schutzgehäuse  
(optional)



# Condair RS

Condair RS Dampf-Luftbefeuchter sind für den Betrieb mit mineralfreiem Befeuchtungswasser und Trinkwasser optimiert. Die konstruktiven Detaillösungen ermöglichen eine einzigartige Betriebssicherheit, präziseste Regelgenauig-

keit und einfache Bedienung. Die Geräte sind das Ergebnis jahrzehntelanger Erfahrung und definieren den Standard der modernen Dampf-Luftbefeuchtung.



# Einzigartiges Kalk-Management

## Eine technische Innovation, die das Kalk-Problem löst

Das Kalk-Management entfernt während des Betriebes die ausgeschiedenen Mineralien aus dem Dampfzylinder und führt sie automatisch in den dafür vorgesehenen Kalk-Auffangbehälter. Anfallende Kalkbeläge werden somit fortlaufend aus dem Dampfzylinder entfernt.

Die Kalkstücke sammeln sich in einem externen Kalk-Auffangbehälter an und lassen sich von dort bequem entleeren. Wartungsarbeiten werden somit weitgehend reduziert und die Betriebssicherheit bestmöglich gewährleistet. Das Kalk-Management garantiert somit kurze Wartungszeiten und eine lange Lebensdauer von RS Dampf-Luftbefeuchtern.

## Leichte Reinigung und einfache Wartung

Durch den externen Kalk-Auffangbehälter werden die Wartungsintervalle äußerst lang und die notwendigen Tätigkeiten bei der Wartung auf ein Minimum reduziert.

Die externe Anordnung des Kalk-Auffangbehälters unter dem Gerät sorgt für sehr guten Zugang. Dort kann er abgenommen und entleert werden ohne das Gerätegehäuse öffnen zu müssen. Wartungsmaßnahmen sind somit einfach und sehr schnell zu erledigen.

## Innovative Abschlämppumpe

Kalkinkrustationen sind nicht nur im Luftbefeuchter selbst unerwünscht, es können auch Probleme in den bauseitigen Abflussleitungen entstehen, wenn noch Kalkreste im Spülwasser enthalten sind.

Diese können den Rohrquerschnitt verengen und zusetzen. Bei RS Dampf-Luftbefeuchtern wurde deshalb die Abschlämppumpe über dem Kalk-Auffangbehälter platziert. Kalkbeläge sinken in den Auffangbehälter hinab und sammeln sich dort an. Somit werden keine Rückstände angesaugt und in die Abflussleitungen abgeschlämmt.

Diese Anordnung der Abschlämppumpe schützt das bauseitige Abflusssystem vor unerwünschten und problematischen Kalkablagerungen.

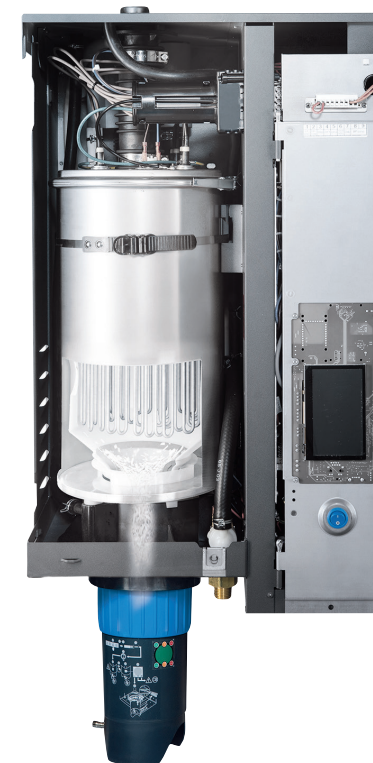
Kaltwasserzone schützt Zu- und Abläufe vor Verkalkung



Kalk bildet sich auf Heizelementen



Kalk löst sich während des Heizzyklus



Kalk fällt in den Auffangbehälter



Kalk-Auffangbehälter wird geleert





## Flexibel in der Wasserwahl

Eine Widerstandsheizung arbeitet unabhängig von der Leitfähigkeit des Befeuchtungswassers. Deshalb eignen sich Condair RS Dampf-Luftbefeuchter sowohl für den Betrieb mit aufbereitetem, wie auch mit Trinkwasser.

Bei Verwendung von mineralfreiem Wasser beschränken sich die Wartungsarbeiten lediglich auf die periodischen Funktionskontrollen.

Für den Betrieb mit Trinkwasser sind die Dampf-Luftbefeuchter RS von Condair immer erste Wahl, denn hier sorgt das Kalk-Management auch bei kalkhaltigem Wasser für hohe Zuverlässigkeit und ermöglicht eine einfache und schnelle Gerätewartung durch den externen Kalk-Auffangbehälter.

## Intuitiver Touch-Controller

### Optimale Prozesstransparenz

Mit dem Condair Touch-Controller haben Sie sämtliche Geräte- und Prozessdaten im Blick. Funktionsdaten können in Echtzeit und über eine detaillierte Datenhistorie abgerufen werden.

### Präzise Regelung

Die elektronische Regelung der Dampf-leistung kann stufenlos von 0 bis 100% erfolgen, wodurch höchste Regelgenauigkeit und die Steuerung der Dampfabgabe mit höchster Präzision möglich wird.

### Für individuelle Anforderungen stehen zwei Gerätevarianten zur Verfügung:

**RS Visual** – das Gerät für alle Fälle  
**RS Process** – das Gerät für höchste Regelgüte

### Perfekte Anbindung an die GLT

Bei den Dampf-Luftbefeuchtern der Serie RS ist eine Schnittstelle zu gängigen GLT-Systemen (Modbus und BACnet) im Standard-lieferumfang enthalten.



Standard-Ausführung

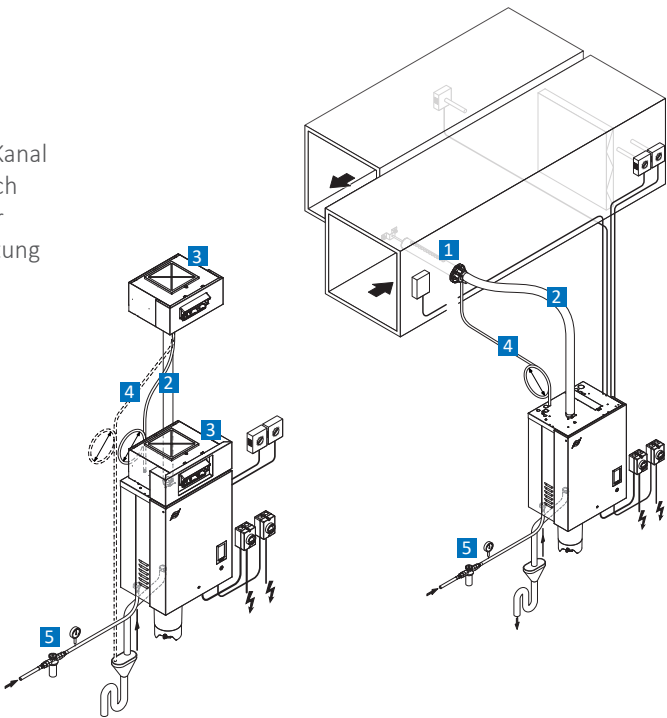
- Edelstahl-Dampfzylinder
- Einzigartiges Kalk-Management
- Externer Kalk-Auffangbehälter
- Fernbedienung ON/OFF, Betrieb und Fehleranzeige
- Modbus- und BACnet-Anbindung
- Bedienung mit Touch-Screen
- Selbstdiagnose-System

Options

- Mehrfach-Dampfverteilsystem OptiSorp
- Feuchtesensor für Kanal-/Raummontage
- Kanalhygrostate/Raumhygrostate
- Überdruckausgleichsset (bis max. 10.000 PaÜ)
- Wasserenthärtung Condair Soft
- Condair Umkehrosmose
- Condair-Online Ferndiagnose
- LonWorks-Anbindung

Zubehör

- 1 Dampfverteiler für Kanal
- 2 Dampfverteilschlauch
- 3 Ventilationsgerät für Direktraumbefeuchtung
- 4 Kondensatschlauch
- 5 Siebfilterventil



Technische Daten

Condair RS		5	8	10	16	20	24	30	40
Heizspannung		Maximale Dampfleistung							
400VAC 3Ph 50-60Hz	kg/h	5.0	8.0	10.0	16.0	20.0	24.0	30.0	40.0
230VAC 1Ph 50-60Hz	kg/h	5.0	8.0	9.8	-	-	-	-	-
Steuerspannung		230VAC 1Ph 50-60Hz							
Abmessungen HxBxT	mm	453 x 987 x 370				563 x 1,097 x 406			
Betriebsgewicht	kg	40.2	40.2	40.2	65.8	65.8	65.8	65.8	65.8
Konformität		CE, VDE, SVE							

Condair RS		50	60	80	100	120	140	160
Heizspannung		Maximale Dampfleistung						
400VAC 3Ph 50-60Hz	kg/h	20.0 + 30.0	2x 30.0	2x 40.0	2x 30.0 + 40.0	3x 40.0	2x 30.0 + 2x 40.0	4x 40.0
230VAC 1Ph 50-60Hz	kg/h	-	-	-	-	-	-	-
Steuerspannung		230VAC 1Ph 50-60Hz						
Abmessungen HxBxT	mm	2x 563 x 1,097 x 406			3x 563 x 1,097 x 406		4x 563 x 1,097 x 406	
Betriebsgewicht	kg	131.6	131.6	131.6	197.4	197.4	263.2	263.2
Konformität		CE, VDE, SVE						