



WASSER MIT QUALITÄT

Hygienische Wasseraufbereitung
für Luftbefeuchtungssysteme

Luftbefeuchtung und Verdunstungskühlung

 **condair**

Weiches Wasser durch Ionenaustausch

Wasseraufbereitung mit Pendelenthärtung

Condair SOFT-Pendelenthärtungen erzeugen kontinuierlich weiches Wasser und dienen zur Versorgung von Umkehrosmoseanlagen.

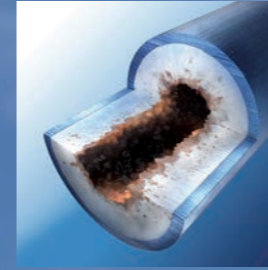
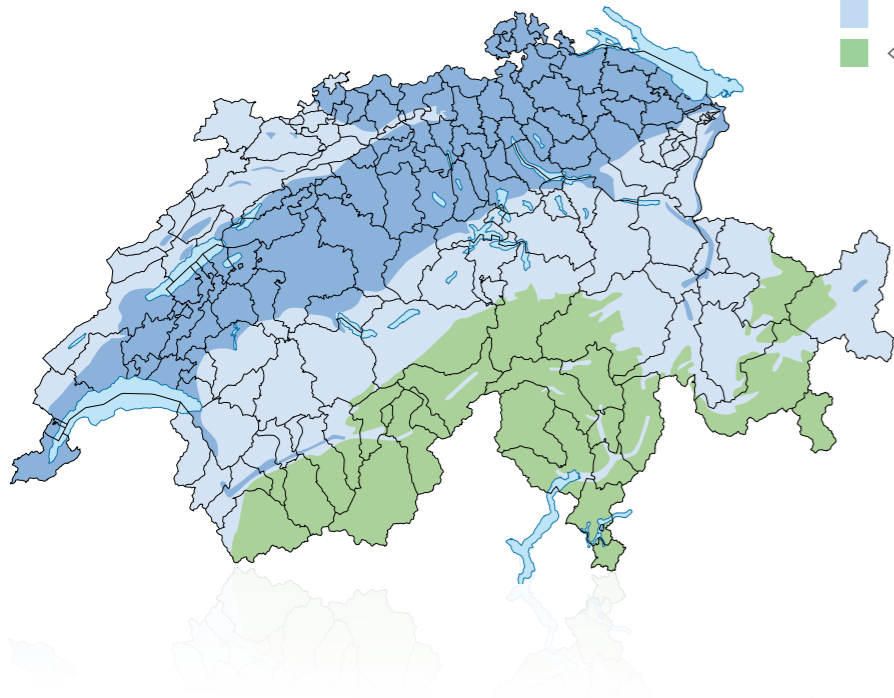
Funktionsweise

Die Pendelenthärtung arbeitet nach dem Prinzip des Ionenaustausches. Dabei werden die Härtebildner Calcium und Magnesium fortlaufend aus dem Wasser entfernt. Zwei Enthärtungs-Reservoirs stellen abwechselnd und unterbrechungs-

frei die Weichwasserversorgung sicher. Damit eignen sich Condair SOFT-Anlagen besonders für solche Verbraucher, welche einen dauerhaften Weichwasserzufluss benötigen. Ein elektronischer Steuerkopf sorgt für vollautomatische Betriebsweise und selbständige Regeneration des Ionentauschers. Die Bevorratung des Regeneriersalzes erfolgt in einem nebenstehenden Solebehälter.

Übersichtskarte der regionalen Unterschiede in den Wasserhärten

- > 25° fH
- 25° fH - 15° fH
- < 15° fH



Schutz vor Korrosion und Kalk-Schäden



Grundlage für den hygienischen Betrieb



Umkehrosmose auf höchstem Niveau

Fortschrittliche Technik – zuverlässig und leistungsstark

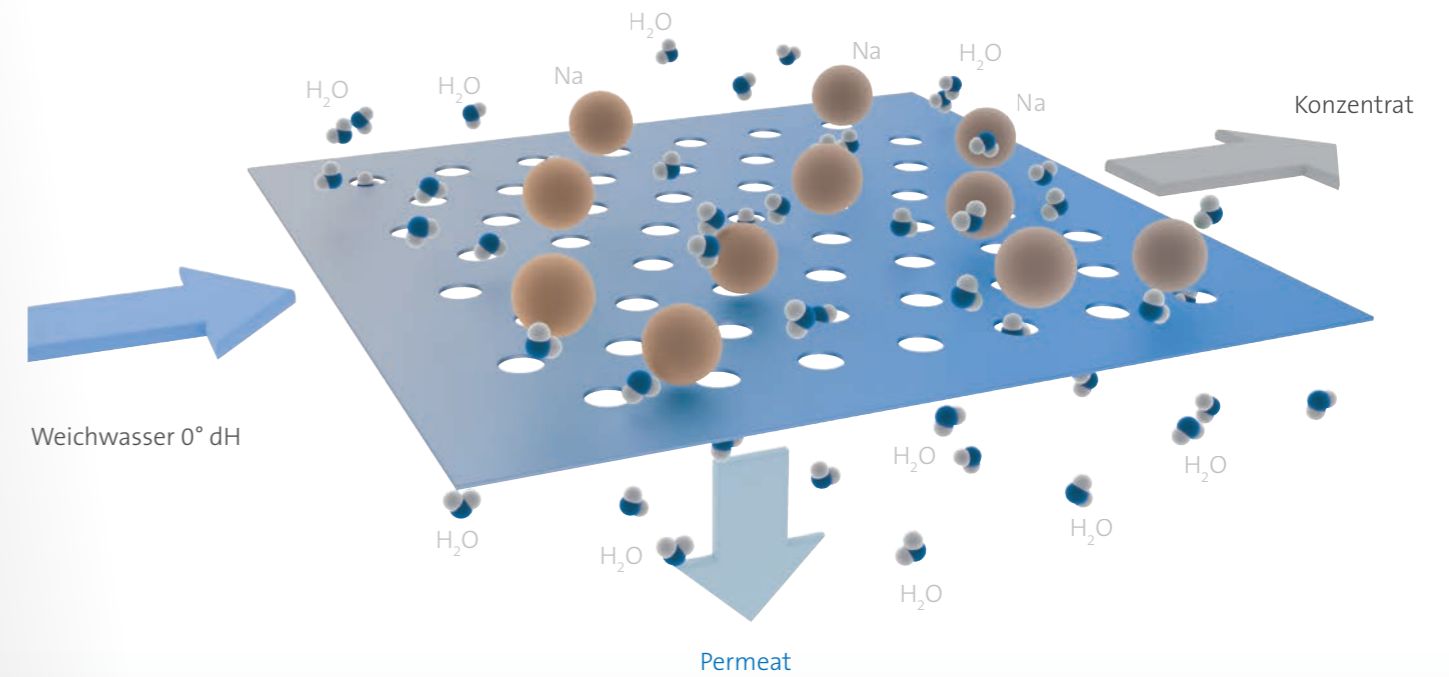
Hygienisch aufbereitetes Befeuchtungswasser ist die unumgängliche Voraussetzung für adiabate Luftbefeuchtung. Im Wasser enthaltene Keime und Mineralien verursachen Inkrustationen und können zu gesundheitlichen Problemen führen.

Condair Umkehrosmoseanlagen wurden eigens für die speziellen Anforderungen hygienischer Luftbefeuchtungstechnik konzipiert.

Sie arbeiten zuverlässig, wirtschaftlich und hygienisch einwandfrei. Sie bieten somit die Gewähr für ideale Befeuchtungswasser-Qualität. Das hochwertige Permeat wird in einem atmosphärisch geschlossenen Druckspeicher aus Edelstahl bereitgestellt.

Verunreinigungen durch Korrosion und Keimeintrag aus der Umgebungsluft sind deshalb sicher ausgeschlossen.

Funktionsprinzip: Umkehrosmose



Hygienisch einwandfreies Wasser

Umkehrosmoseanlagen von Condair erzeugen Permeat mit hoher hygienischer Qualität. Die Verbindung von fortschrittlicher Technik und hochwertigen Materialien erfüllt die Bedürfnisse für die Bereitstellung von wertvollem Befeuchtungswasser in idealer Weise.

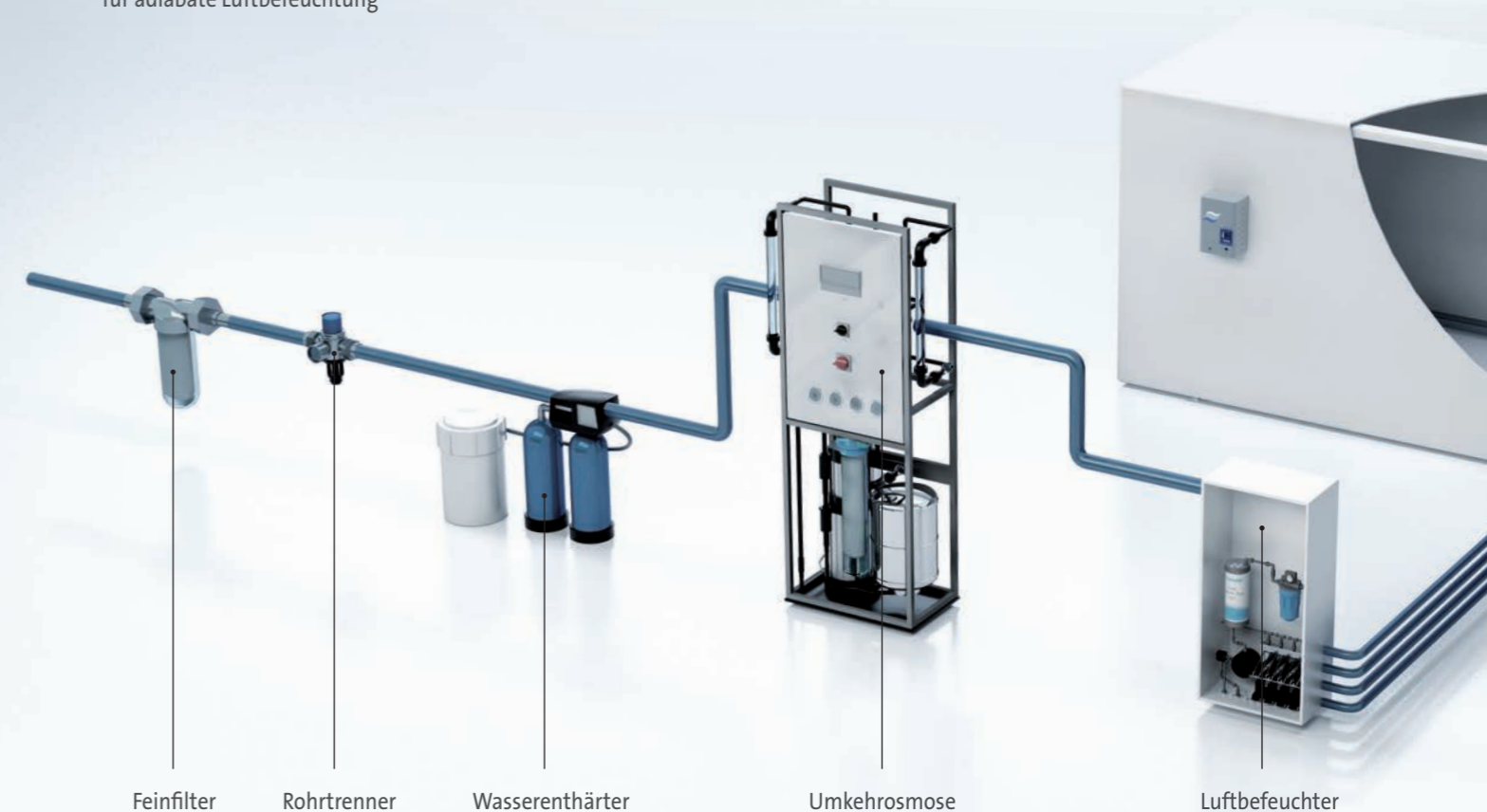
Wegweisendes Verfahren

Der innovative Zugang zur Osmosetechnik hat nicht nur neue Entwicklungen initiiert sondern auch den Standard der Wasseraufbereitung angehoben. Vor allem überzeugen die technischen Detaillösungen wie sie nur bei den Condair Umkehrosmosen zum Einsatz kommen.

Fortschrittliche Technik und hochwertige Materialien

Die Qualität des erzeugten Permeates spiegelt sich in der Verwendung hochwertiger Bauteile wider. Fortschrittliche Membranmodule garantieren die Dauerabgabe der benötigten Permeatleistung. Eine großvolumige Bevorratung des Befeuchtungswassers mit Verkeimungsgefahr ist deshalb nicht erforderlich.

Schematischer Aufbau einer Wasseraufbereitung für adiabate Luftbefeuchtung



Feinfilter

Rohrtrenner

Wasserenthärter

Umkehrosmose

Luftbefeuchter

Wasseraufbereitung von Condair



Condair Soft 10

Kleinenthärtungsanlage
Pendelenthärtungsanlage zur kontinuierlichen Erzeugung von Weichwasser. Zwei Austauscherbehälter, die direkt im kompakten Solebehälter integriert sind, sorgen abwechselnd für unterbrechungsfreie Weichwasserversorgung der nachgeschalteten Verbraucher. Die Regeneration wird automatisch wassermengengesteuert ausgelöst. Ein elektrischer Anschluss ist nicht nötig.

Technische Daten	
Enthärtungskapazität:	9,5 m³x°dH
Betriebstemperatur:	5 - 50°C
Nennleistung:	0,4 m³/h
Abmessung:	
Breite	522 mm
Höhe	470 mm
Tiefe	520 mm

Condair Soft 60-400

Wasserenthärtung
Pendelenthärtungsanlage zur kontinuierlichen Erzeugung von Weichwasser. Zwei Austauscherbehälter sorgen abwechselnd für unterbrechungsfreie Weichwasserversorgung der nachgeschalteten Verbraucher. Kompakte Bauweise durch das auf einem Austauscherbehälter aufgebaute Zentralsteuerventil, welches die Weichwasserproduktion, Regenerationszyklen und die Umschaltung zwischen den Harzbehältern steuert. Zur Bevorratung des Regeneriersalzes dient ein nebenstehender Solebehälter.

Technische Daten	
Modell	60 120 200 230 400
Enthärtungskapazität:	60 120 200 320 400 m³x°dH
Nennleistung:	0,68 1,35 2,25 3,60 4,50 m³/h
Abmessung (mit Salzbehälter):	
Breite ca.	465 600 600 760 800 mm
Höhe ca.	1.096 1.125 1.577 1.577 1.862 mm
Tiefe ca.	740 740 840 840 1050 mm

Condair AX 02

Kompakt-Umkehrosmoseanlage
Kompakt-Umkehrosmoseanlage zur Erzeugung von entsalztem Wasser. Das Umkehrosmosesystem ist vorgesehen für den direkten Anschluss an das Trinkwassernetz oder an eine vorgeschaltete Enthärtungsanlage Condair Soft. Geeignet zur Versorgung der Dampfluftbefeuchter RS, EL und GS sowie der Schneldampferzeuger RAV.

Technische Daten	
Permeatleistung:	20 l/h
Wasserzulaufdruck:	2-5 bar
Leistungsaufnahme:	0,15 kW
Abmessung:	
Breite	620 mm
Höhe	420 mm
Tiefe	330 mm

Condair AX 05

Kompakt-Umkehrosmoseanlage
Kompakt-Umkehrosmoseanlage zur Erzeugung von entsalztem Wasser. Das Umkehrosmosesystem ist vorgesehen für den direkten Anschluss an das Trinkwassernetz oder an eine vorgeschaltete Enthärtungsanlage Condair Soft. Geeignet zur Versorgung der Dampfluftbefeuchter RS, EL und GS sowie der Schneldampferzeuger RAV und von Verdunstungskühlern Condair ME.

Technische Daten	
Permeatleistung:	50 l/h
Wasserzulaufdruck:	2-5 bar
Leistungsaufnahme:	0,55 kW
Abmessung:	
Breite	1.400 mm
Höhe	670 mm
Tiefe	430 mm

Condair AX 12, 20

Kompakt-Umkehrosmoseanlage
Kompakt-Umkehrosmoseanlage zur Erzeugung von entsalztem Wasser. Das Umkehrosmosesystem ist vorgesehen für den direkten Anschluss an das Trinkwassernetz oder an eine vorgeschaltete Enthärtungsanlage Condair Soft. Geeignet zur Versorgung der Dampfluftbefeuchter RS, EL und GS sowie der Schneldampferzeuger RAV und von Verdunstungskühlern Condair ME.

Technische Daten	
Permeatleistung:	120, 200 l/h
Wasserzulaufdruck:	2-5 bar
Leistungsaufnahme:	0,55 kW
Abmessung:	
Breite	1.400 mm
Höhe	670 mm
Tiefe	430 mm

Condair AX 30

Kompakt-Umkehrosmoseanlage
Kompakt-Umkehrosmoseanlage zur Erzeugung von entsalztem Wasser. Das Umkehrosmosesystem ist vorgesehen für den direkten Anschluss an das Trinkwassernetz oder an eine vorgeschaltete Enthärtungsanlage Condair Soft. Geeignet zur Versorgung der Dampfluftbefeuchter RS, EL und GS sowie der Schneldampferzeuger RAV und von Verdunstungskühlern Condair ME.

Technische Daten	
Permeatleistung:	300 l/h
Wasserzulaufdruck:	2-4 bar
Leistungsaufnahme:	0,55 kW
Abmessung:	
Breite	1.400 mm
Höhe	670 mm
Tiefe	430 mm

Condair AX 50

Kompakt-Umkehrosmoseanlage
Kompakt-Umkehrosmoseanlage zur Erzeugung von entsalztem Wasser. Das Umkehrosmosesystem ist vorgesehen für den direkten Anschluss an das Trinkwassernetz oder an eine vorgeschaltete Enthärtungsanlage Condair Soft. Geeignet zur Versorgung der Dampfluftbefeuchter RS, EL und GS, sowie der Schneldampferzeuger RAV und von Verdunstungskühlern Condair ME.

Technische Daten	
Permeatleistung:	500 l/h
Wasserzulaufdruck:	2-4 bar
Leistungsaufnahme:	0,55 kW
Abmessung:	
Breite	1.400 mm
Höhe	670 mm
Tiefe	430 mm

Condair RC

Regenwasser-Aufbereitung
Der Condair RC ist speziell konzipiert Regenwasser mikrobiologisch so aufzubereiten, damit dieses für die adiabate Ablufkühlung nutzbar wird.

Variante: CONDAIR RC-U
Die mikrobiologische Aufbereitung erfolgt mittels eines UV-Reaktors.

Variante: CONDAIR RC-C
Hier sorgt die kontinuierliche Zudosierung von Chlordioxid für eine nachhaltige Keimreduzierung des Zulaufwassers mit Depotwirkung.

Technische Daten	
Model: RC-U1000 / RC-C1000	
Versorgungsleistung:	1,0 m³
Vorratstank:	2,0 m³
Model: RC-U2000 / RC-C2000	
Versorgungsleistung:	2,0 m³
Vorratstank:	4,0 m³

Condair AT

Umkehrosmoseanlage
Condair AT-Umkehrosmoseanlagen wurden eigens für die speziellen Anforderungen adiabater Luftbefeuchtungstechnik konzipiert. Sie arbeiten zuverlässig, wirtschaftlich und hygienisch einwandfrei. Sie bieten somit die Gewähr für ideale Befeuchtungswasser-Qualität. Das hochwertige Permeat wird in einem atmosphärisch geschlossenen Druckspeicher aus Edelstahl bereitgestellt.

Technische Daten	
Permeatleistung:	60 - 1.500 l/h
Wasserzulaufdruck:	2- 5 bar
Leistungsaufnahme:	0,6 - 4,0 kW
Abmessung:	
Breite	600 mm
Höhe	1.680 mm
Tiefe	600 mm

Condair AT2 dynamik

Umkehrosmoseanlage (für eine RLT-Anlage)
Der Einsatz modernster Technologie und die mikroprozessorgesteuerte Regelung bilden die Basis für höchste Effizienz und geringsten Wassereinsatz. Die eingesetzte elektrische Energie wird durch die frequenzgeregelte Pumpe über den gesamten Leistungsbereich optimal ausgenutzt. Spülzeiten und Spülwassermengen werden weiter reduziert. Die Wasserbilanz des Condair AT2 übertrifft alle konventionellen Anlagen bei Weitem.

Technische Daten	
Permeatleistung:	75 - 1.250 l/h
Wasserzulaufdruck:	2- 5 bar
Leistungsaufnahme:	0,6 - 1,5 kW
Abmessung:	
Breite	650 mm
Höhe	1.800 mm
Tiefe	650 mm

Condair AT2 static

Umkehrosmoseanlage (für mehrere RLT-Anlagen)
Der Einsatz modernster Technologie und die mikroprozessorgesteuerte Regelung bilden die Basis für höchste Effizienz und geringsten Wassereinsatz. Die eingesetzte elektrische Energie wird durch die frequenzgeregelte Pumpe über den gesamten Leistungsbereich optimal ausgenutzt. Spülzeiten und Spülwassermengen werden weiter reduziert. Die Wasserbilanz des Condair AT2 übertrifft alle konventionellen Anlagen bei Weitem.

Technische Daten	
Permeatleistung:	75 - 1.250 l/h
Wasserzulaufdruck:	2- 5 bar
Leistungsaufnahme:	0,6 - 1,5 kW
Abmessung:	
Breite	650 mm
Höhe	1.800 mm
Tiefe	650 mm

Übersichtliche Folientastatur
mit visueller Klartextanzeige

Geregelte Pumpe
der Effizienzklasse EFF1

Hohe Stromersparung

Hygienischer
Edelstahl-Druckspeicher

Wasseraufbereitungsanlage
CONDAIR AT2



Wasserausbeute
bis zu 80%

Hochwertige
Membranrohre aus Edelstahl

Spülwasseranteil
stark reduziert

